

针，其基部与左侧膜囊相连；右侧膜囊较大，腹面具 1 轻度骨化的区域，梳状板内凹，左侧具齿，基部齿小。

量度 (mm)：体长 6.2~6.6，体宽 2.7。头长 0.45，头宽 1.11~1.20，头顶宽 0.39~0.48。触角各节长 1.60~1.82:3.16~3.47:1.44~1.62:0.90~1.15。前胸背板长 0.90，后缘宽 1.78~1.96。革片长 4.0，楔片长 1.22。

模式标本：正模♂，宁夏彭阳，1987.VIII.5，任国栋采（存 NMTU）（未检查）。

观察标本：3♂♂2♀♀，宁夏隆德苏台，1987.VIII.7，郑乐怡采，采自 *Populus* sp.。

中国其他记录：宁夏隆德（能乃扎布，照日格图，1996）。

分布：宁夏。

(291) 白刺植盲蝽 *Phytocoris nitrariae* Xu et Zheng, 1997 (图 192)

Phytocoris nitrariae Xu et Zheng, 1997: 129.

体狭长，黄白色，具褐斑，被有平伏白色丝状毛及半直立深褐短毛。

头淡黄，具红褐至深褐斑，额稍前伸，具放射状褐色斜纹，头下半浅蓝色；背面观唇基显著可见，基部具倒“V”形深褐斑，有时中部具深褐斑，上颚片上缘深褐，下颚片下缘深褐。触角线形；第 I 节深褐，具黄白斑，腹面浅色，内缘有时具 1 褐色纵线，具平伏毛与直立浅色短毛；第 II 节褐或黄褐，亚基部及中部具 2 浅色环；第 III 节黄褐或浅黄褐，基部黄白；第 IV 节黄褐或褐色。喙略伸过后足基节。

前胸背板灰色，胝区具浅褐斑，盘域后缘白色，其前方具中断的褐色横纹，具 6 个黑毛瘤；前胸背板纵中线浅色，向后延伸到小盾片，与前胸背板后缘构成浅色“十”字形斑纹。小盾片淡黄，具褐斑。前翅革片黄白，具褐色斑点，密被平伏白色丝状毛，半直立深褐色毛较稀；楔片略带黄色，爪片端、革片内端角及楔片内缘近基部处具黑毛丛。膜片密布灰褐乱点，翅脉浅色，小室内缘脉褐色。前胸侧板浅色，具 1 短的褐色纵条纹。足浅黄色；前足股节具 2~3 条深褐色纵线，中足股节稀布深褐斑，后足股节密布深褐斑，大致排成纵线状；前足胫节具 3 个浅色环，中、后足胫节散布褐色斑，具 2 个不清晰的褐环。腹部腹面浅黄色，具红褐或褐色斑，散布浅色平伏毛。

触角第 II 节长/触角第 I 节长=1.86~1.95；头宽/前胸背板宽=0.68~0.72；触角第 I 节长/头宽=1.37~1.41；触角第 I 节长/前胸背板宽=0.95~0.98；体长/前胸背板宽=4.8~5。

雄虫生殖囊开口边缘无突起。右阳基侧突小，端部细长。左阳基侧突弯曲几成直角状；杆部的端部明显变宽，中度背腹压扁；端突尖。阳茎端主膜叶 2 叶，右侧具 2 轻度骨化的带状骨片；梳状板基部大半附于膜囊上，细长，约具 9 齿，齿向基部渐渐变小。

量度 (mm)：(♂) 体长 6.8~6.9，体宽 1.75。头长 0.55，头宽 0.91~1.01，头

顶宽 0.38~0.43。触角各节长 1.25~1.38:2.44~2.68:2.0~2.13:1.10~1.25。前胸背板长 0.75, 后缘宽 1.31~1.44。革片长 3.75, 楔片长 1.25。

模式标本: 正模♂, 宁夏盐池, 1992.VII.21, 刘国卿采 (存 NKU) (已检查)。

观察标本: 1♂ (正模), 宁夏盐池, 1992.VII.21, 刘国卿采; 2♂♂, 同前。

分布: 宁夏。

寄主: 白刺 *Nitraria sibirica* Pall.

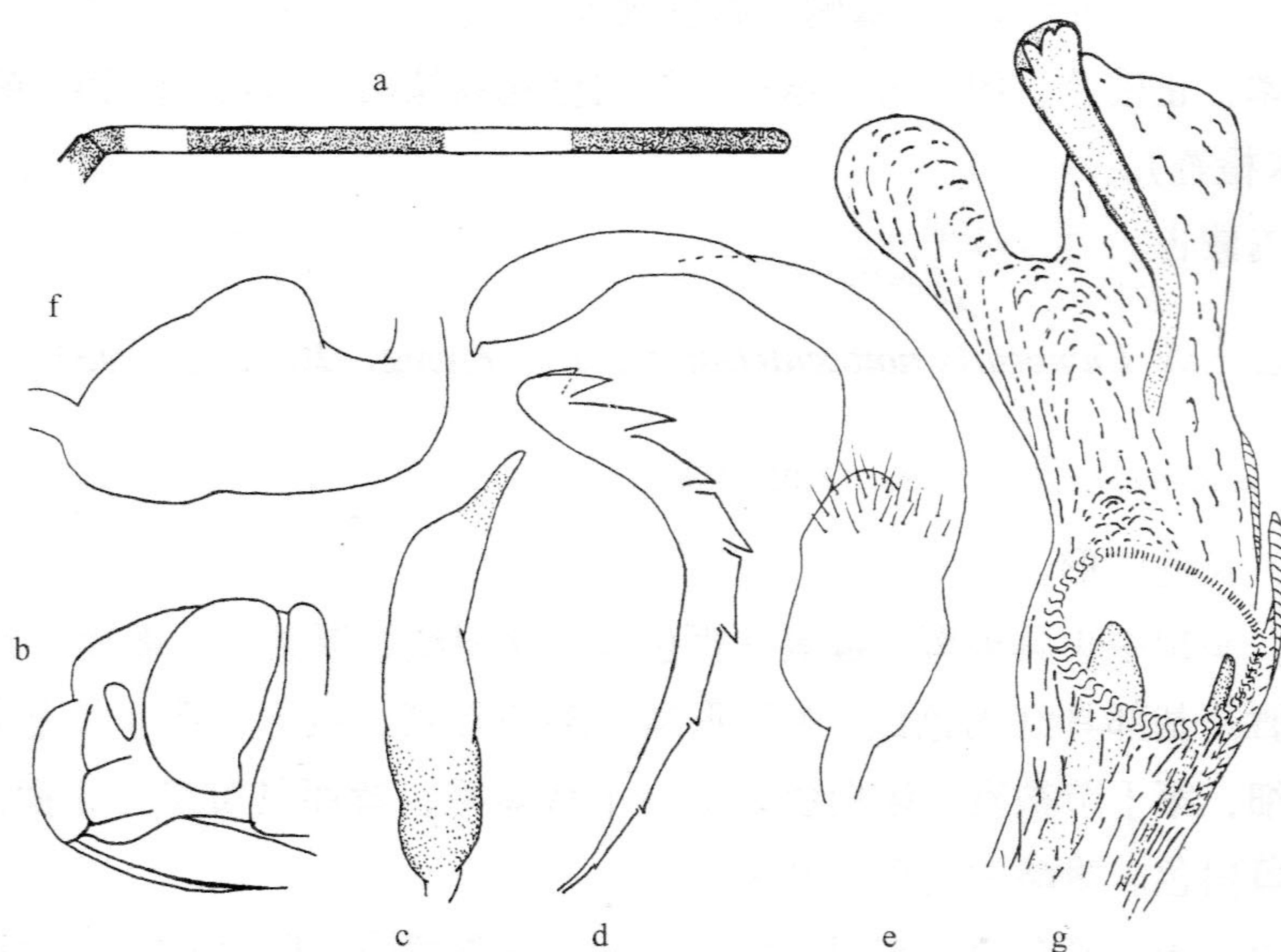


图 192 白刺植盲蝽 *Phytocoris nitrariae* Xu et Zheng

a. 触角第 II 节 (antennal segment II); b. 头部侧面观 (lateral view of head); c. 右阳基侧突 (right paramere); d. 梳状板 (comb-shaped spiculum); e. 左阳基侧突 (left paramere); f. 左阳基侧突感觉叶 (sensory lobe of left paramere); g. 阳茎端 (vesica)。

(292) 突植盲蝽 *Phytocoris nonnaizabi* Kerzhner et Schuh, 1995

Phytocoris procerus Nonnaizab et Jorigtoo, 1992: 314 (praeocc.).

Phytocoris nonnazabi Kerzhner et Schuh, 1995: 3; Kerzhner & Josifov, 1999: 158.

作者未见标本。现据原描述摘记如下:

长椭圆形, 黑褐色, 具不规则黄斑, 被直立及半直立白毛。眼内侧黄褐, 额中央有黄色放射状纹; 唇基中央黑褐, 两侧黄; 上颚片有 2 条黄色斜纹; 小颊黑褐, 下缘黄。触角黑; 第 I 节有黄斑, 被白色直立毛, 第 II 节基部黄, 中部有黄环; 第 III 节基部黄。领黄褐, 侧缘黑; 胝及其后方黄褐, 后缘淡色。小盾片末端浅色。革片端部具黑色直立